



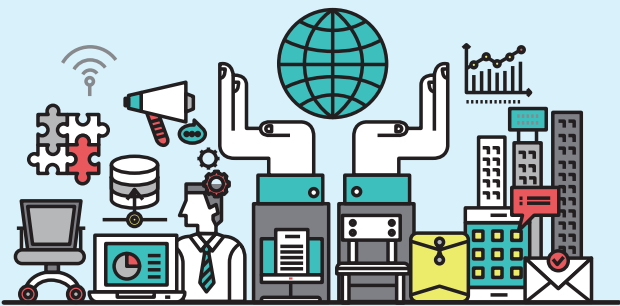
대학원 장학제도

장학금액

명칭	선발기준	장학금액
新대학원 우수학생 장학금	일반대학원(전문대학원 학술연구분야 포함)에 신입학 하고자 하는 학생 중 학업성과 연구실적이 우수한 자	학위과정별 장학지원 참고
심산장학금	우수한 대학원생 선발과 연구의욕 증진을 위하여 학과 교원의 추천을 받은 자	등록금 일정액
4단계 BK사업 연구장학금	4단계 BK사업 선정 사업(팀) 참여학생 지원	석사 월 70만원 박사 월 130만원
교환학생	본교와의 자매결연 협정에 의해 본교에서 수학중인 교환학생에게 수업연한 동안 지급	등록금 전액
외국인교포	특례 신입학한 외국인·교포 학생(정원의 입학자)으로서 일정점수 이상인 자	신입생: 등록금의 100%~10% 재학생: 등록금의 50%, 30%
공로	본교 발전에 기여한 공로가 있다고 인정되고, 직전 학기 학업 성적이 평점평균 3.0 이상인 자	등록금 일정액
양현제	학업성적이 우수하고 양현재규정 제5조의 자격에 해당하는 유학대학 학생으로서 매학기 양현제에서 부과하는 소정의 시험을 거쳐 선발된 자	등록금 일정액
연구장려	일반대학원생의 연구의욕 증진을 위하여 지급/대학원 총학생회의 의견을 들어 학생에서 따로 정함	등록금 일정액
성군가족	형제자매가 동시에 본교에 재학 중인 자 등	입학 해당학기 1회 100만원 지급
산업체연구*	산업체 수탁연구과제와 관련하여 간접비를 적립한 교원이 추천하는 대학원생에게 지급	등록금 일정액
이공계** 우수외국인 (STEM)	본교 외국인 특별전형으로 자연과학/공학/의학계열 대학원학과 합격한 외국 국적자 중 일정 조건을 갖춘 후 본교 지도교수의 추천을 받은 자	등록금 일정액 (최대 100%) (초기정착 지원금: 합격자 전원에게 입학직후 60만원 지급)

* 외부 장학금

** 지원 전 지도교수와 연락 필수



新대학원 우수학생 장학제도

개요

일반대학원 석사/석박사통합과정에 신입학 예정인 학사과정 졸업(예정)자와 박사과정에 신입학 예정인 석사과정 졸업(예정)자 중 학업성적 및 연구실적이 우수한 학생을 선발하여 장학금을 지급하는 제도(TYPE1/TYPE2)

지원 대상

**본교 학사과정
졸업(예정)자**

본교 일반대학원 석사 또는 석박통합과정에 진학하려는
본교 학사과정 졸업(예정)자

**본교 석사과정
졸업(예정)자**

본교 일반대학원 박사과정에 진학하려는
본교 석사과정 졸업(예정)자

**타교 학사과정
졸업(예정)자**

본교 일반대학원 석사 또는 석박통합과정에 진학하려는
타교 학사과정 졸업(예정)자

**타교 석사과정
졸업(예정)자**

본교 일반대학원 박사과정에 진학하려는
타교 석사과정 졸업(예정)자

지원 자격(※ ①~③을 모두 충족하여야 함, TYPE1/2 지원자격 동일)

- ① **성적기준 충족**
학사과정 재학생 및 졸업자: 학사과정 학업성적 3.5 이상
석사과정 재학생 및 졸업자: 학사과정 학업성적 3.5 이상 & 석사과정 학업성적 4.0 이상
- ② **지도교수 추천**
 모든 지원자는 진학을 희망하는 본교 일반대학원 학과에 소속된 전임교수가 지도교수가 되어 추천하여야 함
- ③ **원서접수**
 해당 학기 일반전형 원서 접수 필수
 (외국인학생은 외국인특별전형 1st Round 접수 필수 / 학석사연계과정생은 접수 불필요)

신청시기

9월~10월(전기 진학예정자), 4월~5월(후기 진학예정자)

※ 매학기 대학원 입학전형일정과 연동하여 신청기간 및 선발결과 발표시기가 결정되므로 학기별 학교 홈페이지에 공고되는 선발공고문 참고

제출서류(진학 희망 대학원 학과 소속 행정실 제출)

본교 졸업(예정)자: 추천서

타교 졸업(예정)자: 추천서, 출신 대학(각 학위과정) 성적증명서

선발규모

TYPE1: 연간 150명 내외 TYPE2: 연간 250명 내외

선발/선발결과 발표 시기: 5월 중순(후기 입학자), 11월 중순(전기 입학자)

*** 학위과정별 장학지원

학위과정	TYPE1: 입학금 100% + 6개 학기 등록금 100%	TYPE2: 입학금 100% + 6개 학기 등록금 50%
석박통합과정	TYPE1: 입학금 100% + 4개 학기 등록금 100%	TYPE2: 입학금 100% + 4개 학기 등록금 50%
석사과정	TYPE1: 입학금 100% + 4개 학기 등록금 100%	TYPE2: 입학금 100% + 4개 학기 등록금 50%
박사과정	TYPE1: 입학금 100% + 4개 학기 등록금 100%	TYPE2: 입학금 100% + 4개 학기 등록금 50%

※ 진학예정 학기에 대학원에 진학하지 않는 경우 장학금 선발이 취소되며, 진학 후 직전 학기 성적이 3.5 미만(F 포함)인 경우 장학금 지급을 중단함

※ GPF사업 선정자는 선정 직후 학기부터 수업료의 30%만 감면함.

※ 新대학원우수장학금 선발자는 매학기 1개 이상 교과목의 TA(조교)로 활동해야 함.

학석사연계제도와와의 차이점:

학석사연계제도는 대학원에 진학예정인 본교 학사과정생에게 특전을 부여하는 학사제도로서 학사과정 최종 1개 학기에 대해서만 장학금을 지급하며, 新대학원우수학생장학금은 대학원 진학 후 지급되는 대학원 장학금을 의미하므로 정해진 기간에 각각 신청해야 함.

학석사연계제도 신청시기: 5월(전기 진학예정자), 12월(후기 진학예정자)

新대학원우수학생장학금 신청시기: 10월(전기 진학예정자), 4월(후기 진학예정자)

예시) 2023학년도 후기(9월)에 대학원 진학 예정인 본교 학사과정생

→ 2022년 11월 학석사연계과정 신청 후, 2023년 4월 新대학원우수장학금 신청



新 대학원 우수장학제도 Q&A

Q. 학과별로 선발인원이 정해져 있나요?

A. 매 학기 장학 유형별 전체 선발규모만 정해져있고, 학과별 선발인원은 정해져있지 않습니다.

Q. 수료생/졸업생인데 지원할 수 있나요?

A. 현재 수료생/졸업생 신분이라도 추천서를 제출한 다음 학기에 바로 대학원 진학이 가능하다면 지원할 수 있습니다. 다만, 추천서 상 기입한 진학예정 시기에 진학하지 않는 경우 장학생 학사관리 지침에 따라 장학생 선발이 취소됩니다.

Q. 선발기준이 무엇인가요?

A. 학생의 학업성적 및 추천서 상 기록된 학생의 자질을 종합적으로 평가하여 선발합니다. 석사과정 혹은 석박통합과정으로 지원하는 경우 학사과정 학업성적이 가장 중요한 선발기준이며, 그 외 추천서 상 기록된 학생의 자질도 평가에 일부 반영됩니다. 박사과정으로 지원하는 경우에도 학업성적이 평가에 반영되나, 국제논문 발표 실적 등 학생의 연구 성과도 같이 평가합니다.

Q. 지도교수 추천은 반드시 필요한가요?

A. 新대학원우수학생장학제도는 학생이 신청하는 장학금이 아니라 교수님께서 지도 예정인 학생이 장학금을 받을 수 있도록 추천하는 장학제도입니다. 따라서 추천서는 반드시 필요합니다. 장학생이 되길 희망하는 학생은 자신이 대학원에 진학해서 공부하고자 하는 연구분야를 전공하시는 교수님께 추천서 작성을 부탁 드리는 것이 좋으며, 교수님들의 전공분야를 잘 모르거나 자신의 연구분야를 아직 결정하지 못한 경우에는 학과장님과 상의하여 결정하거나, 학과장님의 추천을 받아도 됩니다.

Q. 新대학원우수학생장학제도와 교내 장학금을 중복으로 받을 수 있나요?

A. TYPE1 장학금은 전액 장학금이므로 다른 교내장학금과 중복하여 받을 수 없습니다. 그러나 TYPE2 장학금은 등록금의 50%이므로 등록금을 초과하지 않는 범위 내에서 다른 교내장학금과 중복 수혜 가능합니다.

Q. 수시전형 진학희망자는 신청할 수 없나요?

A. 네, 일반전형으로 원서를 접수하는 분들만 신청 가능합니다. (단, 장학생 선발규모를 고려하여 수시전형자에 대한 추가 선발이 진행될 수 있으며, 해당 학기 별도 공지 예정)



학부·대학원 연계프로그램

프로그램	개요
학석사연계 제도	본교 학사과정생 중 대학원 진학을 희망하는 학생을 대상으로 하며, ① 학석사연계 장학금 지급 (학사과정 최종학기 등록금 전액), ② 학사과정 중 석박공동과목을 포함한 대학원 전공과목 선이수 (6학점까지, 전문대학원 학술연구과정은 9학점까지), ③ 대학원 학점인정 (일반대학원 6학점 전문대학원 학술연구과정 9학점)에 따라 수업연한 1학기 단축 가능, ④ 학사과정 졸업평가 면제(복수전공 포함), ⑤ 대학원 무전형 합격의 특전을 부여함
新대학원 우수학생 장학금	일반대학원에 석사/석박사통합/박사과정에 신입학 하고자 하는 학생 중 학업성적과 연구실적이 우수한 학생을 선발하여 지급하는 장학금(TYPE1/TYP2)
우수학부생 연구학점제	학사과정생 2~4인이 팀을 이루어 지도 교수 및 지도 대학원생과 함께 팀별 연구를 진행하고 그 과정을 학점으로 인정하는 제도 (2학점)
팀연구* 종합설계	교수와 학생(학사과정/대학원과정)이 팀을 구성하여 중·장기 연구과제를 수행하고 그 과정을 학점으로 인정하는 제도 (3학점)
학사과정* 연구장학생	교내 연구기관(Lab포함)에 연구하며 매월 재정적 지원(30만원 내외)을 받는 제도

* 학과별로 운영방식이 상이하므로 세부내용 행정실 문의



학석사연계제도

개요

대학원 진학 예정인 본교 학사과정 학생에게 학석사연계장학금 지급, 석박공동과목 등 대학원 수업 수강기회 부여, 대학원 학점인정을 통한 수업연한 단축, 학사과정 졸업평가 면제, 대학원 무전형 합격 등의 특전을 부여하는 제도

지원 대상

본교 일반대학원(전문대학원 중 국정전문대학원, 경영전문대학원, 수자원전문대학원의 학술학위과정 포함) 석사 또는 석박사통합과정 진학예정인 학사과정 학생

지원자격

조기졸업트랙: 선발 후 진입하는 학기가 조기졸업학기이고 직전학기까지의 학업성적이 3.5 이상인 학생

정규졸업트랙: 선발 후 진입하는 학기가 정규졸업학기(또는 초과학기)이고 직전학기까지의 학업성적이 3.0 이상인 학생

신청시기

5월 중순~5월 하순(1학기), 12월 초순~12월 중순(2학기) / GLS 신청
※ 매학기 학교 홈페이지에 공지되는 선발공고문 참고

선발규모

지원자격 충족자를 대상으로 학교장 심사를 거쳐 학기별 250명 내외 선발

특전

학석사연계과정생으로 선발된 학생에게는 학사과정 마지막 학기에 아래와 같은 특전이 부여됨

01 학사과정 최종학기 학석사연계장학금 지급

- ① 학사과정 최종 1개 학기 등록금 전액 지급
- ② 학석사연계과정생이 재학 중 일정 기간 계속하여 지급받는 교내/외 장학금, 국가장학금 등의 수혜자로 선정되는 경우에는 등록금 범위 내에서 학석사연계장학금을 지급함(단, 근로장학금은 등록금 초과 시에도 지급 가능)
- ③ 학석사연계과정생으로 선발된 학생이 진학예정 학기에 대학원에 진학하지 않는 경우 지급받은 장학금 전액 회수

02 대학원과목 수강을 통한 학점중복인정 및 수업연한 단축

- ① 본인 희망에 따라 학사과정 마지막 학기에 수강신청학점 범위 내 6학점 (전문대학원 학술연구과정은 9학점)까지 석박통합과목을 포함한 대학원 과목 수강 가능
동일계열 대학원 학과 교과목 수강 시 학사과정 전공일반으로, 비동일계열 대학원 학과 교과목 수강 시 학사과정 일반선택으로 인정
- ② 이 학점을 대학원 진학 후 6학점(전문대학원 학술연구과정은 9학점)까지 대학원 전공 학점으로 중복하여 인정
- ③ 대학원 학점 인정 내용에 따라 수업연한 1학기 단축 가능

03 학사과정 졸업평가 면제 및 대학원 무전형 합격

- ① 학사과정 졸업평가 면제
- ② 대학원에 무전형 합격되므로, 입학원서 제출 및 전형 참여 불필요



학석사연계제도 Q&A

Q. 新대학원우수학생장학과 어떻게 다른가요?

A. 둘 다 대학원에 진학예정인 학생들을 지원하는 제도지만, 新대학원우수학생장학은 대학원 진학 후 지급되는 순수 장학금이고, 학석사연계제도는 대학원에 진학 예정인 학사과정 학생에게 제도 상의 특전을 부여하는 학사제도라는 차이점이 있습니다. (학석사연계장학금은 학사과정 최종 학기 1개 학기에 대해서만 지급)

Q. 이번 학기가 학사과정 마지막 학기인데, 新대학원우수학생장학과 학석사연계과정을 동시에 신청할 수 있나요?

A. 아닙니다. 학석사연계제도는 학사과정 마지막 학기에 대학원 과목을 수강하여 대학원 학점으로 중복인정 받고, 대학원 수업연한을 단축할 수 있는 제도이므로, 1개 학기가 남아있는 학생만 신청할 수 있습니다. 다음 학기에 바로 대학원에 진학 예정인 학생은 해당 학기 新대학원우수학생장학 신청 기간에 신청하여야 합니다.

Q. 학석사연계과정생으로 선발되면 반드시 마지막 학기에 대학원 과목을 수강해야 하나요?

A. 아닙니다. 대학원 과목 수강을 허용하는 것은 대학원학점 중복인정을 통해 대학원 수업연한을 단축할 수 있는 기회를 주고자 하는 것이므로 사정이 있는 경우 수강하지 않아도 됩니다.

Q. 학사과정과 동일계열이 아닌 대학원 학과에 진학하려는 경우에는 학석사연계과정을 신청할 수 없나요?

A. 학사과정 소속학과와 진학 희망 대학원 학과가 동일 계열이 아니라도 학석사연계과정생으로 선발될 수 있습니다. 선발 후 대학원 과목 수강 시 대학원 전공 학점으로 인정되는 것은 동일하나, 동일계열 대학원 학과 진학자는 학사과정 전공일반으로, 비동일계열 진학자는 학사과정 일반선택으로 인정된다는 차이가 있습니다.

Q. 학석사연계과정생으로 선발된 후 진학 희망 학과를 변경할 수 있나요?

A. 가능합니다. 학석사연계과정생으로 선발된 학생이 진학 희망 학과 또는 진학 희망 학위과정을 변경하고자 하는 경우에 대비하여, 학기 초의 소정 기간 동안 '학위과정 변경신청서' 접수를 받고 있습니다. 접수 기간 내에 신청서를 작성해서 대학원팀으로 제출해 주시면 대학원 진학 시 변경된 내용을 적용해 드립니다.



gradschool.skku.edu

2023 대학원 진학지원 프로그램



STEP1
학부 신입생

- 연구프로그램 정보 습득
- 성공포레시온 세미나 수강
- 진로설계 및 지도

STEP2
학부 저학년

- 연구학점 취득 - 학기중/평점중
- 연구장학생 - Lab 소속 연구 참여

STEP3
학부 고학년

- 팀연구학점 취득
 - 교내 대학원생 참여 공동 연구
 - 80금 논문 게재
- 학석사연계과정생
 - 학석사연계장학금
 - 기타 교육특전

STEP4
대학원 진학

- 학석사연계/대학원 진학
 - 학기단축/상학지원
 - 연구 용입환경
 - Lab 기반 연구
 - 최우수 연구자 배출